

ภาคผนวก ง

รูปแสดงการตรวจวัดคุณภาพสิ่งแวดล้อม



บริเวณโรงพยาบาลส่งเสริมสุขภาพ
ตำบลบ้านสว่างอารมณ์ (A1)



บริเวณพื้นที่ชุมชนบ้านแพรกน้ำเตียน (A2)



บริเวณพื้นที่โครงการ (A3)



บริเวณจุดเพิ่มเติมเพื่อเฝ้าระวังด้านคุณภาพสิ่งแวดล้อม
(ชุมชนคลองเตโช) (A4)

รูปแสดงการตรวจวัดคุณภาพอากาศในบรรยากาศโดยทั่วไป
วันที่ 14-21 พฤศจิกายน 2565



บริเวณโรงพยาบาลส่งเสริมสุขภาพ
ตำบลบ้านสว่างอารมณ์ (A1)



บริเวณพื้นที่ชุมชนบ้านแพรกน้ำเตียน (A2)



บริเวณพื้นที่โครงการ (A3)



บริเวณจุดเพิ่มเติมเพื่อเฝ้าระวังด้านคุณภาพสิ่งแวดล้อม
(ชุมชนคลองเตโช) (A4)

รูปแสดงการตรวจวัดความเร็วและทิศทางลม
วันที่ 14-21 พฤศจิกายน 2565



Dust Collector No.7
(Shot Blast SB101, SB107) DC-107 (Inlet)



Dust Collector No.7
(Shot Blast SB101, SB107) DC-107 (Outlet)



Dust Collector No.8
(Grinding Line) DC-108 (Inlet)



Dust Collector No.8
(Grinding Line) DC-108 (Outlet)

รูปแสดงการตรวจวัดคุณภาพอากาศที่ระบายออกจากปล่อง
วันที่ 17 พฤศจิกายน 2565



Dust Collector No.9
(Melting Furnace) DC-109 (Inlet)



Dust Collector No.9
(Melting Furnace) DC-109 (Outlet)



Dust Collector No.14
(Shot Blast) DC-110 (Inlet)



Dust Collector No.14
(Shot Blast) DC-110 (Outlet)

รูปแสดงการตรวจวัดคุณภาพอากาศที่ระบายออกจากปล่อง (ต่อ)
วันที่ 15-16 พฤศจิกายน 2565



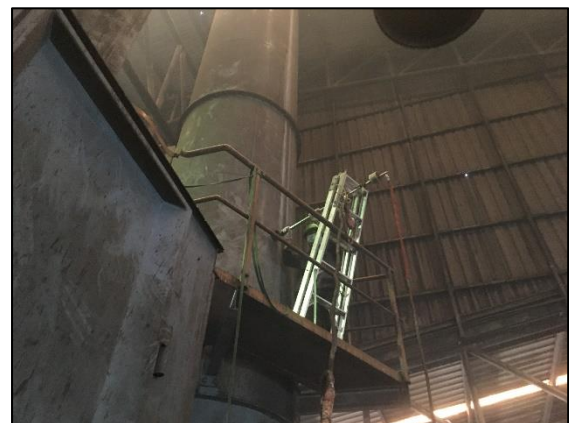
Dust Collector No.15
(Cooling Drum & Sand Cooler) DC-111 (Inlet)



Dust Collector No.15
(Cooling Drum & Sand Cooler) DC-111 (Outlet)



Dust Collector No.11
(Sand Plant & Cooling Drum &
Sand Cooler & Grinding Line) DC-201 (Inlet)



Dust Collector No.11
(Sand Plant & Cooling Drum &
Sand Cooler & Grinding Line) DC-201 (Outlet)

รูปแสดงการตรวจวัดคุณภาพอากาศที่ระบายออกจากปล่อง (ต่อ)
วันที่ 16 และ 21 พฤศจิกายน 2565



Dust Collector No.12
(Melting Furnace) DC-202 (Inlet)



Dust Collector No.12
(Melting Furnace) DC-202 (Outlet)



Dust Collector No.13
(Shot Blast SB201, SB202) DC-203 (Inlet)



Dust Collector No.13
(Shot Blast SB201, SB202) DC-203 (Outlet)

รูปแสดงการตรวจวัดคุณภาพอากาศที่ระบายออกจากปล่อง (ต่อ)
วันที่ 15-16 พฤศจิกายน 2565



1 ธันวาคม 2565

รูปแสดงการเก็บตัวอย่างน้ำผิวดิน บ่อหนอง (SW1)
เดือนกรกฎาคม-ธันวาคม 2565



22 กรกฎาคม 2565



24 สิงหาคม 2565



26 กันยายน 2565



10 ตุลาคม 2565

รูปแสดงการเก็บตัวอย่างน้ำผิวดิน คลองนครเนื่องเขต (SW2)
เดือนกรกฎาคม-ธันวาคม 2565



17 พฤศจิกายน 2565



1 ธันวาคม 2565

รูปแสดงการเก็บตัวอย่างน้ำผิวดิน คลองนครเนื่องเขต (SW2) (ต่อ)
เดือนกรกฎาคม-ธันวาคม 2565



บ่อสังเกตการณ์ 1 (MW1)



บ่อสังเกตการณ์ 2 (MW2)



บ่อสังเกตการณ์ 3 (MW3)



บ่อสังเกตการณ์ 4 (MW4)

รูปแสดงการเก็บตัวอย่างน้ำใต้ดิน
วันที่ 22 กรกฎาคม 2565



บ่อสังเกตการณ์ 5 (N1)



บ่อสังเกตการณ์ 6 (N2)



บ่อสังเกตการณ์ 7 (N3)

รูปแสดงการเก็บตัวอย่างน้ำใต้ดิน (ต่อ)
วันที่ 22 กรกฎาคม 2565



บ่อสังเกตการณ์ 1 (MW1)



บ่อสังเกตการณ์ 2 (MW2)



บ่อสังเกตการณ์ 3 (MW3)



บ่อสังเกตการณ์ 4 (MW4)

รูปแสดงการเก็บตัวอย่างน้ำใต้ดิน (ต่อ)

วันที่ 24 สิงหาคม 2565



บ่อสังเกตการณ์ 5 (N1)



บ่อสังเกตการณ์ 6 (N2)



บ่อสังเกตการณ์ 7 (N3)

รูปแสดงการเก็บตัวอย่างน้ำใต้ดิน (ต่อ)

วันที่ 24 สิงหาคม 2565



บ่อสังเกตการณ์ 1 (MW1)



บ่อสังเกตการณ์ 2 (MW2)



บ่อสังเกตการณ์ 3 (MW3)



บ่อสังเกตการณ์ 4 (MW4)

รูปแสดงการเก็บตัวอย่างน้ำใต้ดิน (ต่อ)
วันที่ 26 กันยายน 2565



บ่อสังเกตการณ์ 5 (N1)



บ่อสังเกตการณ์ 6 (N2)



บ่อสังเกตการณ์ 7 (N3)

รูปแสดงการเก็บตัวอย่างน้ำใต้ดิน (ต่อ)

วันที่ 26 กันยายน 2565



บ่อสังเกตการณ์ 1 (MW1)



บ่อสังเกตการณ์ 2 (MW2)



บ่อสังเกตการณ์ 3 (MW3)



บ่อสังเกตการณ์ 4 (MW4)

รูปแสดงการเก็บตัวอย่างน้ำใต้ดิน (ต่อ)
วันที่ 10 ตุลาคม 2565



บ่อสังเกตการณ์ 5 (N1)



บ่อสังเกตการณ์ 6 (N2)



บ่อสังเกตการณ์ 7 (N3)

รูปแสดงการเก็บตัวอย่างน้ำใต้ดิน (ต่อ)

วันที่ 10 ตุลาคม 2565



บ่อสังเกตการณ์ 1 (MW1)



บ่อสังเกตการณ์ 2 (MW2)



บ่อสังเกตการณ์ 3 (MW3)



บ่อสังเกตการณ์ 4 (MW4)

รูปแสดงการเก็บตัวอย่างน้ำใต้ดิน (ต่อ)
วันที่ 17 พฤศจิกายน 2565



บ่อสังเกตการณ์ 5 (N1)



บ่อสังเกตการณ์ 6 (N2)



บ่อสังเกตการณ์ 7 (N3)

รูปแสดงการเก็บตัวอย่างน้ำใต้ดิน (ต่อ)
วันที่ 17 พฤศจิกายน 2565



บ่อสังเกตการณ์ 1 (MW1)



บ่อสังเกตการณ์ 2 (MW2)



บ่อสังเกตการณ์ 3 (MW3)



บ่อสังเกตการณ์ 4 (MW4)

รูปแสดงการเก็บตัวอย่างน้ำใต้ดิน (ต่อ)
วันที่ 1 ธันวาคม 2565



บ่อสังเกตการณ์ 5 (N1)



บ่อสังเกตการณ์ 6 (N2)



บ่อสังเกตการณ์ 7 (N3)

รูปแสดงการเก็บตัวอย่างน้ำใต้ดิน (ต่อ)
วันที่ 1 ธันวาคม 2565



22 กรกฎาคม 2565



24 สิงหาคม 2565



26 กันยายน 2565



10 ตุลาคม 2565

รูปแสดงการเก็บตัวอย่างน้ำทิ้งหลังผ่านระบบบำบัดน้ำเสีย บ่อพักน้ำทิ้งของโครงการ (W1)
เดือนกรกฎาคม-ธันวาคม 2565



17 พฤศจิกายน 2565



1 ธันวาคม 2565

รูปแสดงการเก็บตัวอย่างน้ำทิ้งหลังผ่านระบบบำบัดน้ำเสีย บ่อพักน้ำทิ้งของโครงการ (W1) (ต่อ)
เดือนกรกฎาคม-ธันวาคม 2565



บริเวณโรงพยาบาลส่งเสริมสุขภาพ
ตำบลบ้านสว่างอารมณ์ (N1)



บริเวณชุมชนบ้านแพรกน้ำเตียน (N2)



บริเวณริมรั้วด้านหลังโรงงาน 2 (คลองนครเนื่องเขต) (N3)

รูปแสดงการตรวจวัดระดับเสียงโดยทั่วไปและระดับเสียงรบกวน
เดือนกรกฎาคม-ธันวาคม 2565



บริเวณริมรั้วด้านที่ติดกับบริษัท เนสท์เล่ (ไทย) จำกัด (N4)



บริเวณริมรั้วด้านที่ติดกับ
บริษัท อิตาซี เพาเตอร์ เมทัลส์ (ประเทศไทย) จำกัด (N5)



บริเวณริมรั้วด้านหน้าโรงงาน (ลานจอดรถ) (N6)

รูปแสดงการตรวจวัดระดับเสียงโดยทั่วไปและระดับเสียงรบกวน (ต่อ)
เดือนกรกฎาคม-ธันวาคม 2565



บริเวณเตาหลอม (N1)



บริเวณเครื่องปั้นแบบทราย (N2)



บริเวณเครื่องแยกทรายออกจากชิ้นงาน (N3)

รูปแสดงการตรวจวัดระดับเสียงเฉลี่ย 8 ชั่วโมง ในสถานประกอบการ
วันที่ 24 สิงหาคม 2565



บริเวณเครื่องยิงทรายหยาบ (N4)



บริเวณเครื่องยิงทรายละเอียด (N5)



บริเวณเครื่องเจียชิ้นงาน (N6)

รูปแสดงการตรวจวัดระดับเสียงเฉลี่ย 8 ชั่วโมง ในสถานประกอบการ (ต่อ)
วันที่ 25 สิงหาคม 2565



บริเวณเตาหลอม (N1)



บริเวณเครื่องปั้นแบบทราย (N2)



บริเวณเครื่องแยกทรายออกจากชิ้นงาน (N3)

รูปแสดงการตรวจวัดระดับเสียงเฉลี่ย 8 ชั่วโมง ในสถานประกอบการ (ต่อ)
วันที่ 17 พฤศจิกายน 2565



บริเวณเครื่องยิงทรายหยาบ (N4)



บริเวณเครื่องยิงทรายละเอียด (N5)



บริเวณเครื่องเจียชิ้นงาน (N6)

รูปแสดงการตรวจวัดระดับเสียงเฉลี่ย 8 ชั่วโมง ในสถานประกอบการ (ต่อ)
วันที่ 18 พฤศจิกายน 2565



บริเวณเตาหลอม (N1)



บริเวณเครื่องปั้นแบบทราย (N2)



บริเวณเครื่องแยกทรายออกจากชิ้นงาน (N3)

รูปแสดงการตรวจวัดระดับเสียงสูงสุดของเสียงกระแทก (Peak Sound Pressure Level)

วันที่ 24 สิงหาคม 2565



บริเวณเตาหลอม (N1)



บริเวณเครื่องปั้นแบบทราย (N2)



บริเวณเครื่องแยกทรายออกจากชิ้นงาน (N3)

รูปแสดงการตรวจวัดระดับเสียงสูงสุดของเสียงกระแทก (Peak Sound Pressure Level) (ต่อ)
วันที่ 17 พฤศจิกายน 2565



บริเวณเครื่องแยกทรายออกจากชิ้นงาน (N3)
คุณโสพิณ เอ็น
(อายุ 38 ปี อายุงาน 5 ปี)



บริเวณเครื่องแยกทรายออกจากชิ้นงาน (N3)
คุณมุด ฮะ
(อายุ 41 ปี อายุงาน 12 ปี)



บริเวณเครื่องแยกทรายออกจากชิ้นงาน (N3)
คุณอภินันท์ หนูวอ
(อายุ 44 ปี อายุงาน 7 เดือน)



บริเวณเครื่องยิงทรายหายาบ (N4)
คุณนราวิทย์ จิสังข์
(อายุ 26 ปี อายุงาน 8 เดือน)

รูปแสดงการตรวจวัดระดับเสียงสะสมที่พนักงานสัมผัส
วันที่ 17-18 พฤศจิกายน 2565



บริเวณเครื่องเจียขึ้นงาน (N6)
คุณสมเ เร จบ
(อายุ 32 ปี อายุงาน 2 ปี)



บริเวณเครื่องเจียขึ้นงาน (N6)
คุณอร ปาน
(อายุ 46 ปี อายุงาน 3 ปี)



บริเวณเครื่องเจียขึ้นงาน (N6)
คุณสลัยโปย พอน
(อายุ 27 ปี อายุงาน 5 ปี)



บริเวณเครื่องเจียขึ้นงาน (N6)
คุณกาญจนา เหลื่อน้อย
(อายุ 47 ปี อายุงาน 4 ปี)

รูปแสดงการตรวจวัดระดับเสียงสะสมที่พนักงานสัมผัส (ต่อ)
วันที่ 18 พฤศจิกายน 2565



บริเวณเครื่องเจียขึ้นงาน (N6)
คุณพริมณ เดชอุดมเจริญชัย
(อายุ 50 ปี อายุงาน 12 ปี)



บริเวณเครื่องเจียขึ้นงาน (N6)
คุณบังอร บัวแสง (อายุ 48 ปี อายุงาน 3 ปี)
(อายุ 18 ปี อายุงาน 3 เดือน)

รูปแสดงการตรวจวัดระดับเสียงสะสมที่พนักงานสัมผัส (ต่อ)
วันที่ 18 พฤศจิกายน 2565



บริเวณเตาหลอมเหล็ก (D1)
ตรวจวัด Total Dust และ Silica



บริเวณเครื่องปั้นแบบทราย (D2)
ตรวจวัด Total Dust และ Silica



บริเวณเครื่องแยกทรายออกจากชิ้นงาน (D3)
ตรวจวัด Total Dust และ Silica



บริเวณเครื่องยิงทราย (D4)
ตรวจวัด Total Dust และ Silica

รูปแสดงการตรวจวัดปริมาณความเข้มข้นของสารเคมีในบรรยากาศการทำงาน
วันที่ 26 กันยายน 2565



บริเวณเครื่องเจียชิ้นงาน (D5)
ตรวจวัด Total Dust และ Silica



พนักงานที่ปฏิบัติงานในบริเวณลานกองวัตถุดิบ (เศษเหล็ก)
คุณแก่นเพชร วงศ์กระโซ่ (อายุ 29 ปี อายุงาน 10 ปี)
ตรวจวัด Respirable Dust



พนักงานที่ปฏิบัติงานในบริเวณเตาหลอม
คุณกรกฤต ภูศิริ (อายุ 26 ปี อายุงาน 1 ปี)
ตรวจวัด Iron Oxide Fume และ Silica

รูปแสดงการตรวจวัดปริมาณความเข้มข้นของสารเคมีในบรรยากาศการทำงาน (ต่อ)
วันที่ 26 กันยายน 2565



บริเวณเตาหลอมเหล็ก (D1)
ตรวจวัด Total Dust และ Silica



บริเวณเครื่องปั้นแบบทราย (D2)
ตรวจวัด Total Dust และ Silica



บริเวณเครื่องแยกทรายออกจากชิ้นงาน (D3)
ตรวจวัด Total Dust และ Silica



บริเวณเครื่องยิงทราย (D4)
ตรวจวัด Total Dust และ Silica

รูปแสดงการตรวจวัดปริมาณความเข้มข้นของสารเคมีในบรรยากาศการทำงาน (ต่อ)
วันที่ 17 พฤศจิกายน 2565



บริเวณเครื่องเจียขึ้นงาน (D5)
ตรวจวัด Total Dust และ Silica



พนักงานที่ปฏิบัติงานในบริเวณลานกองวัตถุดิบ (เศษเหล็ก)
คุณรัชฎ ถนอมวงษ์ (อายุ 43 ปี อายุงาน 12 ปี)
ตรวจวัด Respirable Dust



พนักงานที่ปฏิบัติงานในบริเวณเตาหลอม
คุณกันยา สีระจุม (อายุ 35 ปี อายุงาน 6 ปี)
ตรวจวัด Iron Oxide Fume



พนักงานที่ปฏิบัติงานในบริเวณเตาหลอม (ซ่อมบำรุงเตาหลอม)
คุณเทือน เซน (อายุ 42 ปี อายุงาน 8 ปี)
ตรวจวัด Silica

รูปแสดงการตรวจวัดปริมาณความเข้มข้นของสารเคมีในบรรยากาศการทำงาน (ต่อ)
วันที่ 17 พฤศจิกายน 2565



บริเวณเตาหลอมเหล็กของอาคารผลิต 1 (H1)



บริเวณเตาอุณหภูมิลดน้ำเหล็ก/หยอดน้ำเหล็กของอาคารผลิต 1 (H2)



บริเวณเตาหลอมเหล็กของอาคารผลิต 2 (H3)



บริเวณเตาอุณหภูมิลดน้ำเหล็ก/หยอดน้ำเหล็กของอาคารผลิต 2 (H4)

รูปแสดงการตรวจวัดสภาพความร้อนภายในสถานประกอบการ
วันที่ 24 สิงหาคม 2565



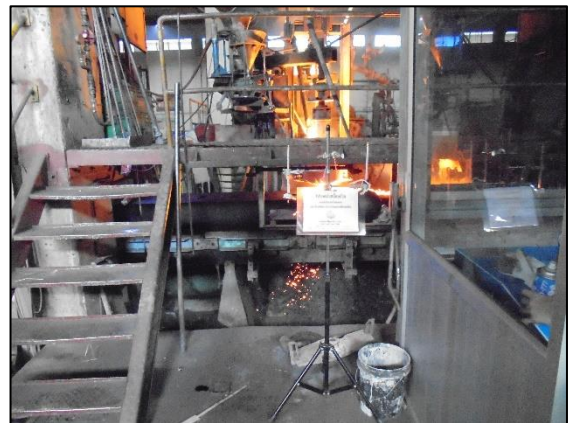
บริเวณเตาหลอมเหล็กของอาคารผลิต 1 (H1)



บริเวณเตาอุณหภูมิลดน้ำเหล็ก/หยอดน้ำเหล็กของอาคารผลิต 1 (H2)



บริเวณเตาหลอมเหล็กของอาคารผลิต 2 (H3)



บริเวณเตาอุณหภูมิลดน้ำเหล็ก/หยอดน้ำเหล็กของอาคารผลิต 2 (H4)

รูปแสดงการตรวจวัดสภาพความร้อนภายในสถานประกอบการ (ต่อ)
วันที่ 17 พฤศจิกายน 2565



รูปแสดงการตรวจวัดแสงสว่างภายในสถานประกอบการ
วันที่ 1 ธันวาคม 2565



รูปแสดงการตรวจวัดแสงสว่างภายในสถานประกอบการ (ต่อ)
วันที่ 1 ธันวาคม 2565